



SD エンターテイメント株式会社

(東京証券取引所スタンダード市場 証券コード 4650)

2022年3月期 決算補足説明資料

2022年5月12日 (木)

SDエンターテイメント株式会社 代表取締役社長 長谷川 亨

2022年3月期 事業トピックス



フィットネス部門

- ・EMSによる目のパーソナル「イーキュアレーション」の導入
- ・店舗閉店 SDフィットネス郡山店（福島県 2022年3月）、SDフィットネス福知山店（京都府 2022年3月）
- ・女性専用ヨガ&ピラティススタジオ「SDF阪急伊丹店」2022年5月2日リニューアル

保育・介護部門

- ・2021年4月 首都圏に2園開園（カメラリアキッズ 2園）、SDグループ運営保育園が31園に！

不動産賃貸事業

- ・自社不動産の売却 北24条ビル（札幌市北区 2022年2月）、ディノス札幌白石ビル（札幌市白石区 2022年3月）

2022年3月期 通期業績

〔連結損益計算書〕

- ・当期の売上高の増加要因は、前第4四半期から当第1四半期にかけて新規開園した保育施設を含め園児充足率が安定的に推移したことによるもの
- ・当期の販売管理費の増加要因は、保育園数の増加等によるもの

(単位：千円)

	2021年3月期実績	2022年3月期実績	増減額
売上高	3,662,367	3,987,052	324,685
売上総利益	3,312,817	3,647,013	334,196
販売管理費	3,583,495	3,721,699	138,203
営業利益	▲270,678	▲74,686	195,992
経常利益	▲335,136	▲160,638	174,497
特別利益	91,633	569,954	478,321
特別損失	254,863	228,741	▲26,121
親会社株主に帰属する 当期純利益	▲590,507	64,637	655,145

〔セグメント損益〕

ウェルネス事業 — 健康増進・社会生活の維持・発展を推進する事業 —

- ・フィットネスは新型コロナウイルス感染症拡大の影響を受けており会員の伸び悩みがあったものの3回に及ぶワクチン接種の広がり等の効果もあり会員数を維持
保育は前第4四半期から当第1四半期にかけて開園した施設を含め園児充足率が順調に推移し売上高は増加
ただし、営業利益は保育士採用費等の増加により減少

売上高 3,170,342千円 (前年同期比 115.5%) 営業利益 ▲78,565千円 (前年 ▲66,447千円)

クリエイション事業 — 余暇とココロを充実させる事業 —

- ・オンラインクレーンゲームは、「ぽちくれ」「#とれたね」の2拠点を「ぽちくれ」の1拠点へ統合し固定費の圧縮を実施したものの、拠点統合に伴うサービス縮小期間の影響と長引くコロナ禍の先行き不安が影響

売上高 228,574千円 (前年同期比 74.9%) 営業利益 ▲59,112千円 (前年 ▲59,190千円)

不動産賃貸事業 — 自社物件の有効活用を目的とした事業 —

- ・自社不動産の売却の影響を最小限にとどめ増益

売上高 326,226千円 (前年同期比 99.7%) 営業利益 201,532千円 (前年同期比 101.2%)

〔連結貸借対照表〕

自己資本比率は前期末に比べ6.9%増加

(単位：百万円)

資産の部 (主要項目抜粋)	2021年3月末	2022年3月末	前期比較	負債・資本の部 (主要項目抜粋)	2021年3月末	2022年3月末	前期比較
流動資産	1,459	1,851	392	流動負債	2,990	2,453	▲537
(現金及び預金)	900	1,463	562	(短期借入・一年内返済長期借入・社債)	2,027	1,589	▲438
(売掛金)	219	156	▲63	(その他流動負債)	962	864	▲98
(その他流動資産)	338	231	▲106	固定負債	2,475	1,480	▲994
固定資産	5,495	3,649	▲1,846	(社債・長期借入金)	2,117	1,189	▲928
(有形固定資産)	4,447	2,669	▲1,777	(その他固定負債)	357	291	▲65
(無形固定資産)	109	60	▲49	負債合計	5,466	3,934	▲1,531
(投資その他の資産)	938	919	▲19	株主資本	1,494	1,558	64
繰延資産	21	3	▲18	純資産合計	1,510	1,570	59
資産合計	6,976	5,504	▲1,472	負債・純資産合計	6,976	5,504	▲1,472
				自己資本比率	21.6%	28.5%	-

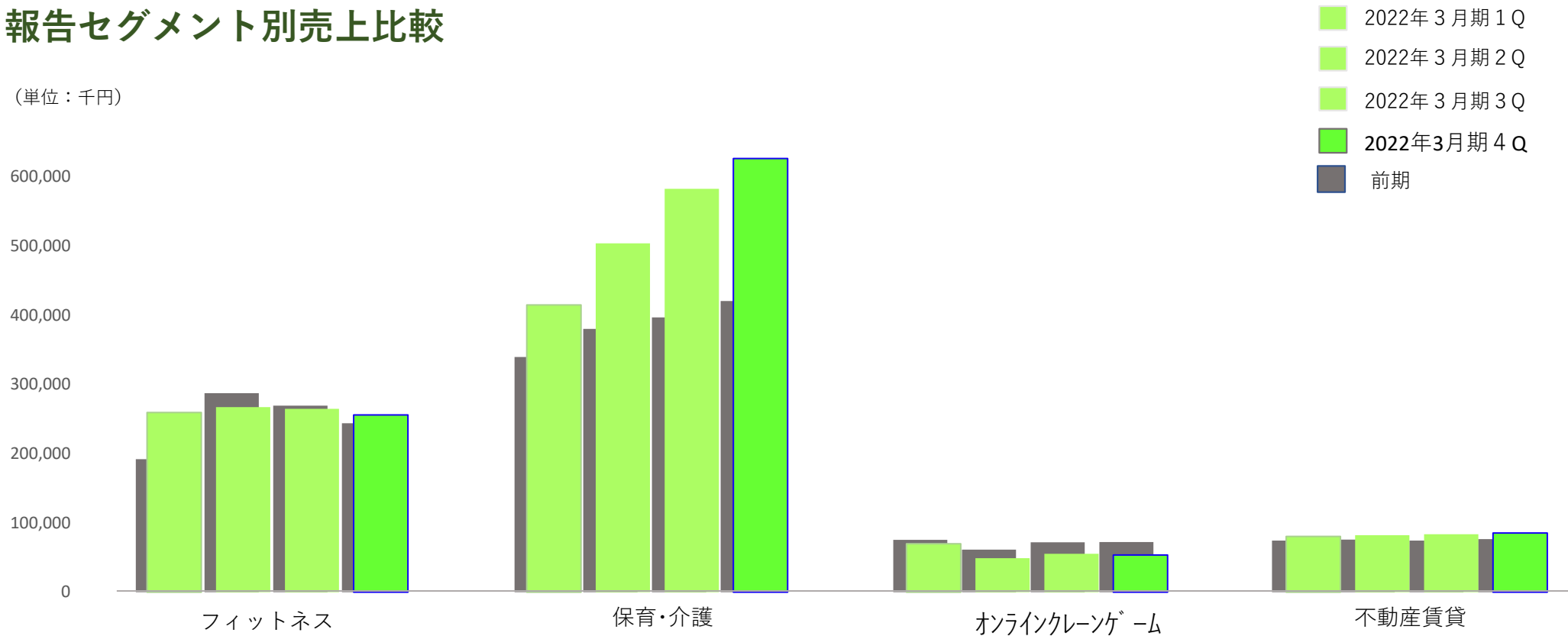
※ 百万未満は切り捨てて表示しております。

〔セグメント損益〕

- ・ 売上高の状況は全体としては緩やかな回復傾向
- ・ 保育施設が31園となり売上高が増加
- ・ オンラインクレーンゲームは拠点統合に伴いコストは改善するも売上規模は減少

報告セグメント別売上比較

(単位：千円)



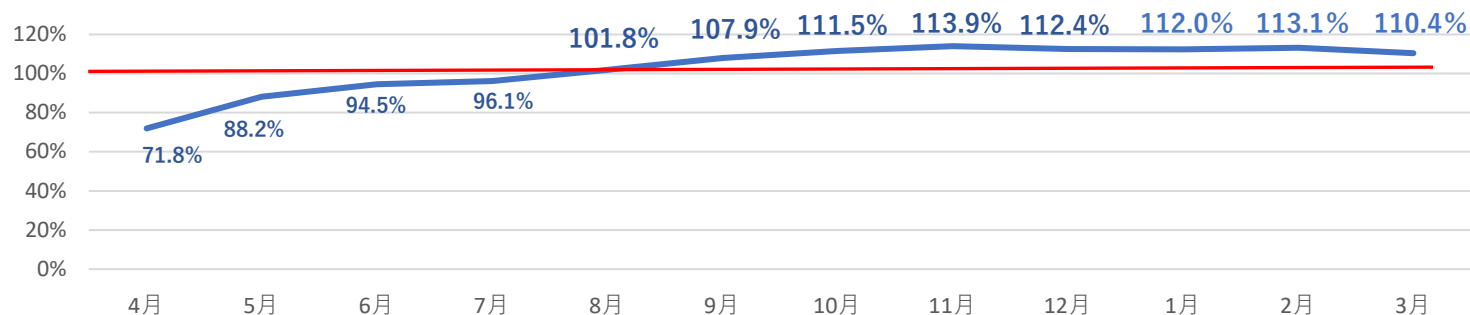
2022年3月期 事業別概況

〔 ウェルネス事業 -フィットネス- 〕

24時間・365日型へ業態転換した店舗はコロナ禍においても会員数増、売上維持

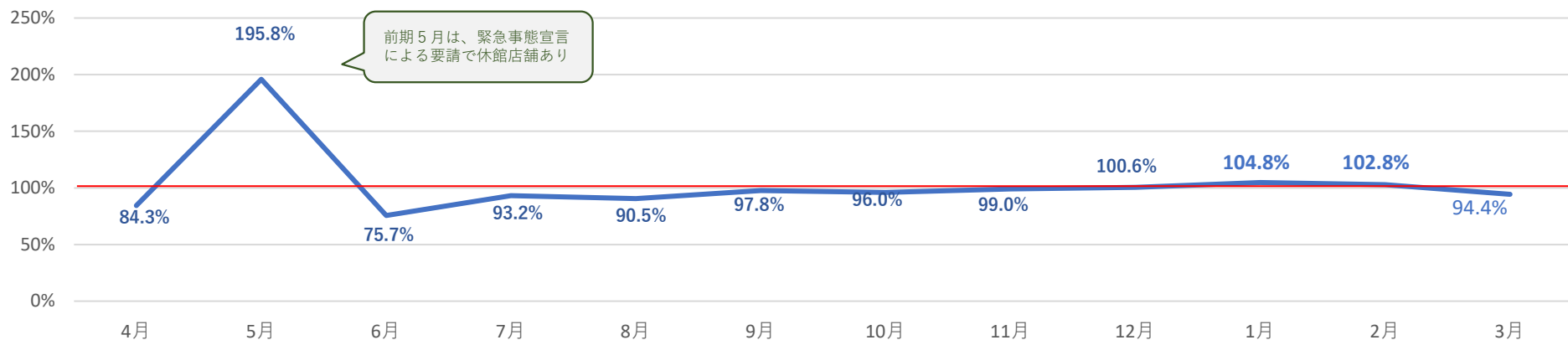
業態転換店舗の会員数の前年同期比較推移

ウィズコロナ時代に対応すべく安全性・利便性の向上を図ったコンテンツの導入を行い会員数は前年比較で10%増



業態転換店舗売上高の前年同期比較推移

大幅に会員数が減少した状態からのスタートとなったが徐々に回復



昨年より「24時間型ジム」「365日型ジム」へ業態転換した6店舗（青森浜田店、富士伝法店、秋田広面店、桑名星川店、津藤方店、小倉駅前店）を集計しております

〔 ウェルネス事業 -フィットネス- 〕

Electric(電気)Muscle(筋肉)Stimulation(刺激)による
目のパーソナル『イーキュアレーション』

スマホ・PCの普及により「眼精疲労」「スマホ老眼」などの現代病が増えています。イーキュアレーションではEMSにより、目の疲れの回復やむくみの解消といった美容効果も期待できます。



SDフィットネスの館内安心宣言！ 館内における感染症対策を引き続き実施

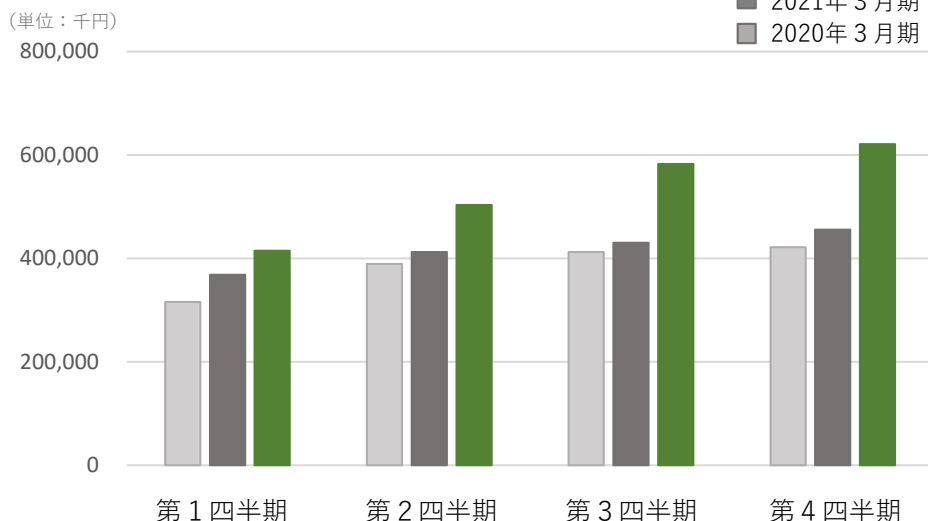
- ・手指消毒剤を増設
- ・自動換気や、施設のドア・窓・入口の開放による換気の徹底
- ・スタジオレッスンの参加定員を制限、他のお客様との間隔を確保
- ・スタジオレッスンの実施は20分以上間隔をあげ、除菌清掃の実施
- ・来館されるすべての方に検温・健康チェックを実施
- ・2時間に1回以上の定期清掃を実施、消毒の徹底
- ・飛沫感染対策ツールを設置

※SDフィットネスは、日本フィットネス産業協会(FIA)の定めた「運営ガイドライン」を遵守し、新型コロナウイルス感染防止対策を徹底しております。

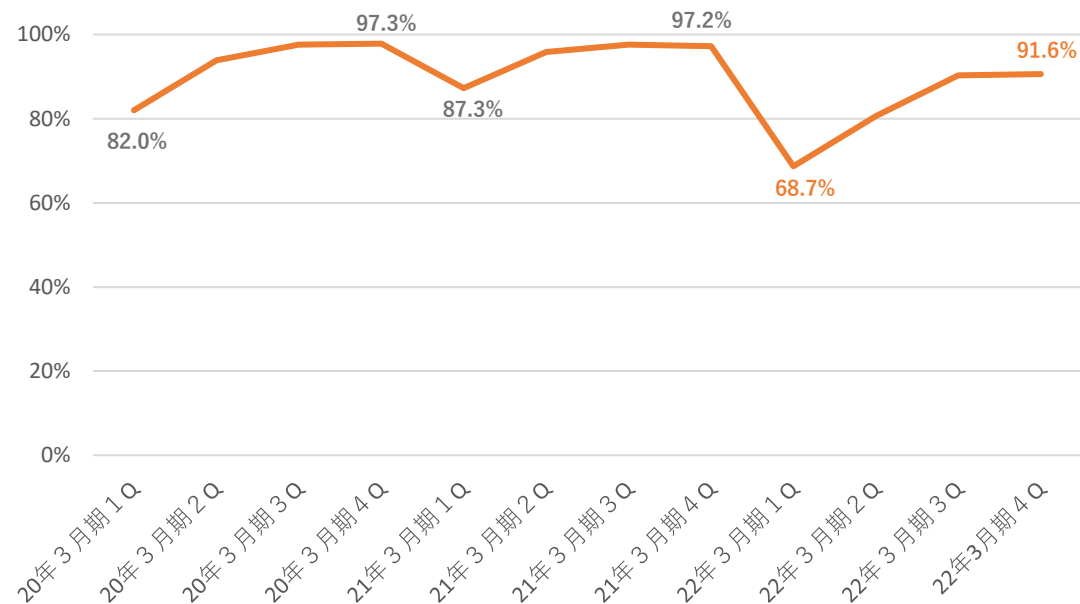
〔 ウェルネス事業 - 保育・介護等 - 〕

保育は前第4四半期より当第1四半期にかけて開園した施設の園児定員充足率の増加と既存園の高水準維持により売上高が順調に推移し、介護も通所介護施設の利用自粛があるものの、昨年開業した障がい者施設のグループホーム、障がい者訪問サービスの需要が増え売上は増加した

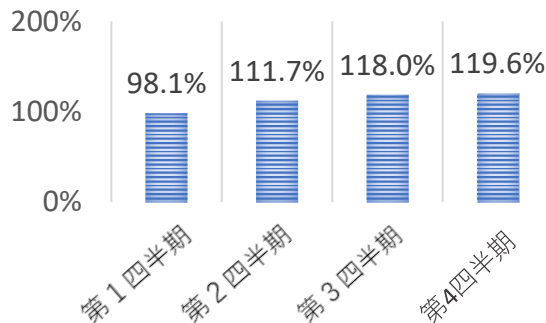
保育・介護等四半期別売上高比較 (3ヶ年)



園児定員充足率推移 (3ヶ年)



介護売上高比較 (前年同期)

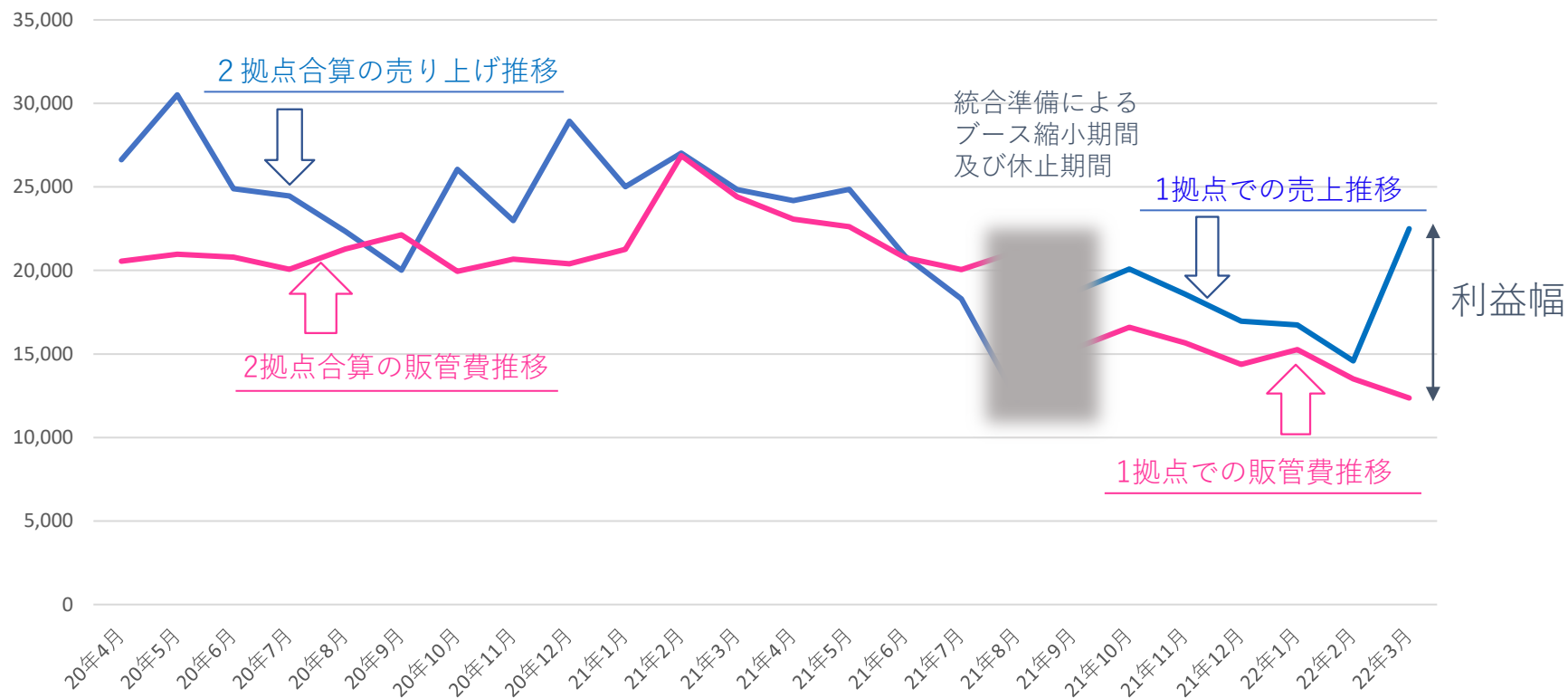


ワクチン接種の普及と共に、通所介護施設の利用も戻りつつあり、新規開業の障がい者施設と障がい者訪問サービスの利用需要が増えている

保育施設は、2月から4月にかけて9園を開園したことにより、園児定員充足率は一時的に下がったものの、2Q、3Qと順調に増加し、園児定員充足率は90%台で推移

〔 クリエーション事業 – オンラインクレーンゲーム- 〕

拠点統合により売上高は約22%減少したものの、固定費は約31%の削減を実現



2拠点（「ぽちくれ」「#とれたね」）時には売上高に対し販管費の構成比が90.8%であったが1拠点（ぽちくれ）に統合後は80.4%になり販売費の構成比を10.4%改善

2023年3月期 事業動向

〔 ウェルネス事業 -フィットネス- 〕

SDF24阪急伊丹店から女性専用ヨガ&ピラティススタジオに業態変更しました

2022年5月2日 阪急伊丹女性専用スタジオオープン



1 AGREE COMMUNICATION

一人ひとりに届く
コミュニケーションを心がけます。

レッスンでは、あなた自身の気づきを大切にするため、インストラクターの言葉は、あくまでシンプル＆フラットに、が基本です。
アセスメント(評価)に基づいた、適正で的確なアプローチにより正しい身体の動きに導きます。
一人ひとりに合わせたコミュニケーションをとりながら身体の変化を感じていただきます。



2 EXPERIENCE DESIGN

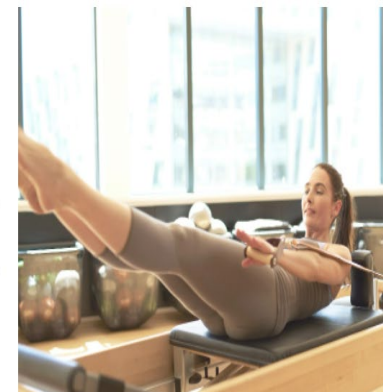
快適な空間で安全な
トレーニングを提供します。

スタジオは、白を基調としたナチュラルで明るい空間。
BGMにもこだわって、ニューヨーク、パリ、南欧プロバンスなど、世界の街を旅するような気分が、心地よくトレーニングが楽しめます。
また、リフォーマーを使用することで動作を正しくサポートし、安全、効果的に身体を動かすことができます。

3 EXCELLENT PERFORMANCE

あなたのポテンシャルを
最大に引きだします。

プログラムのカテゴリーは、伝統的なピラティスの所作を重んじる「クラシカル」と、女性の気になる部位別にアプローチする「ニュースタイル」。これらをミックスして体験できるのは、SDFならではのスタイルです。
さらに個性別レッスンコースや体調をリカバリーするレッスンなど幅広く対応します。



〔 クリエーション事業 - オンラインクレーンゲーム - 〕

YouTubeチャンネルを始めています。抽選会やビンゴ大会等の情報配信中！

チャンネル登録と高評価
お願いします♪



<https://www.youtube.com/channel/UCcUnYJmAjj5pxPQ07hkFf-g/about>

〔 その他事業 (EC事業) - Northern LABO - 〕

昨年大好評のグリーンアスパラをはじめ、北海道にこだわった新商品を追加



2022年PB商品の開発

当社では機能性食品の開発を進めており近日発売予定です。
自社ブランド名を広げ、EC事業の売上向上を図ります。

免責事項

本資料は、当社の企業説明に関する情報の提供を目的としたものであり、当社が発行する有価証券の投資を勧誘することを目的としたものではありません。

本資料に記載された意見や予測等は、資料作成時点の当社の判断であり、その情報の正確性・完全性を保証または約束するものではなく、今後、予告なしに変更されることがありますので予めご了承ください。