



SD エンターテイメント株式会社

(東京証券取引所JASDAQ 証券コード 4650)

2022年 3 月期 第 3 四半期決算補足説明資料

2022年2月10日 (木)

SDエンターテイメント株式会社 代表取締役社長 長谷川 亨

2022年3月期 第3四半期決算
トピックス



フィットネス部門

- ・北海道・東北初！SDフィットネス、EMSによる目のパーソナル「イーキュアレーション」を導入
- ・LINE公式アカウントによるオンラインサービスの一部導入
- ・DNA検査付パーソナルトレーニング「SDNA」の提供を開始

保育・介護部門

- ・採用活動（新卒向けの見学会・インターンシップの実施）
- ・障がい者施設の取り組み（グループホームの2棟目開設）
- ・子育てママを応援するママナビフェスタに出展

オンラインクレーンゲーム部門

- ・オンクレ「ぽちくれ」「とれたね」サービス統合リニューアル
- ・オンクレ「ラーメン山岡家」とのコラボフェアを実施

2022年3月期 第3四半期決算
業 績

〔連結損益計算書〕

- ・当期の売上高の増加要因は、前期末から当期首にかけて新規スタートした保育施設・訪問介護分が寄与したことと、ワクチン接種による感染者数減でフィットネス会員の休会者が利用復帰したことによるもの
- ・当期の販売管理費の増加要因は、前期末から当期首にかけて保育園9園を開園したことによるもの

(単位：千円)

	2021年3月期 3Q実績	2022年3月期 3Q実績	増減額
売上高	2,694,848	2,928,264	233,415
売上総利益	2,435,314	2,670,046	234,732
販売管理費	2,645,012	2,819,625	174,613
営業利益	▲209,698	▲149,578	60,119
経常利益	▲257,115	▲214,170	42,945
特別利益	62,222	34,435	▲27,787
特別損失	233,881	36,664	▲197,216
親会社株主に帰属する 当期純利益	▲506,891	▲296,619	210,272

〔セグメント損益〕

ウェルネス事業 – 健康増進・社会生活の維持・発展を推進する事業 –

- ・フィットネスはEMSによる目のパーソナル『イーキュアレーション』を一部店舗にて導入、保育は前期末から当期首にかけて開園した施設が順調に推移し売上高は増加、ただし、営業利益は開園コスト増加により減少

売上高 2,293,160千円 (前年同期比 113.3%) 営業利益 ▲50,151千円 (前年 ▲47,439千円)

クリエイション事業 – 余暇とココロを充実させる事業 –

- ・オンラインクレーンゲームは、「ぽちくれ」「とれたね」の2拠点を1拠点へ統合し固定費の圧縮を実施したものの、統合に伴うサービス縮小期間の影響と長引くコロナ禍の先行き不安が影響

売上高 174,742千円 (前年同期比 77.0%) 営業利益 ▲52,426千円 (前年 ▲35,120千円)

不動産賃貸事業 – 自社物件の有効活用を目的とした事業 –

- ・管理費のコストコントロールにより利益を維持

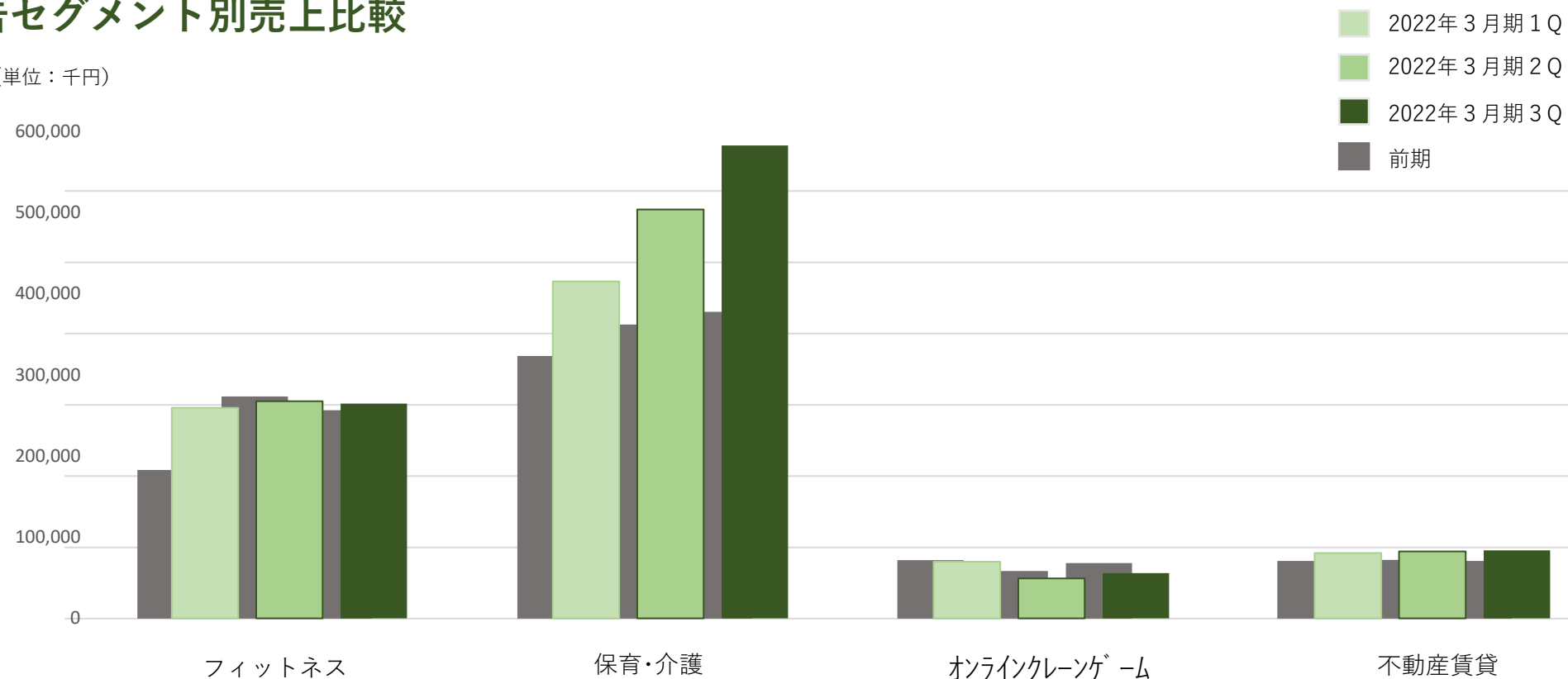
売上高 246,996千円 (前年同期比 101.2%) 営業利益 154,343千円 (前年同期比 104.9%)

〔セグメント損益〕

- ・ 売上高の状況は全体としては緩やかな回復傾向
- ・ 保育・介護は新規スタートした保育施設9園、訪問介護事業により売上が増加
- ・ オンラインクレーンゲームは統合に伴うサービス縮小期間もあったが2Qより微増

報告セグメント別売上比較

(単位：千円)



〔連結貸借対照表〕

自己資本比率は前期末に比べ3.5%減少

(単位：百万円)

資産の部 (主要項目抜粋)	2021年3月末	2021年12月末	前期比較	負債・資本の部 (主要項目抜粋)	2021年3月末	2021年12月末	前期比較
流動資産	1,459	1,364	▲94	流動負債	2,990	3,375	385
(現金及び預金)	900	913	12	(短期借入・一年内返済長期借入・社債)	2,027	2,353	325
(売掛金)	219	212	▲7	(その他流動負債)	962	1,019	56
(その他流動資産)	338	239	▲98	固定負債	2,475	2,109	▲366
固定資産	5,495	5,312	▲182	(社債・長期借入金)	2,117	1,776	▲341
(有形固定資産)	4,447	4,325	▲121	(その他固定負債)	357	332	▲24
(無形固定資産)	109	88	▲20	負債合計	5,466	5,484	18
(投資その他の資産)	938	898	▲40	株主資本	1,494	1,197	▲296
繰延資産	21	16	▲5	純資産合計	1,510	1,208	▲301
資産合計	6,976	6,693	▲282	負債・純資産合計	6,976	6,693	▲282
				自己資本比率	21.6%	18.1%	—

※ 百万未満は切り捨てて表示しております。

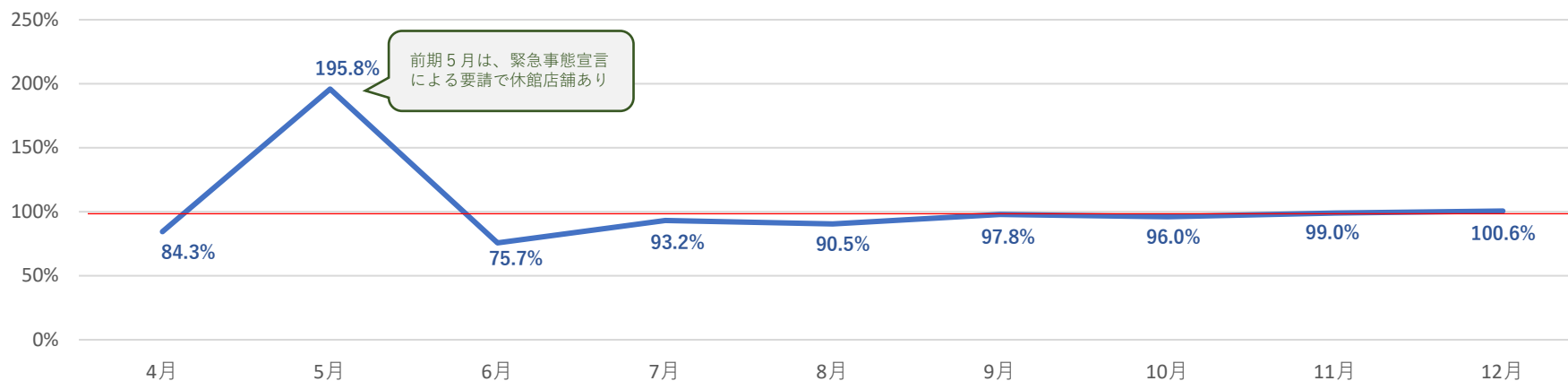
2022年3月期 第3四半期決算
事業別概況

〔 ウェルネス事業 -フィットネス- 〕

24時間・365日型へ業態転換した店舗は売上、会員数が昨年と比較し微増

業態転換店舗売上高の前年同期比較推移

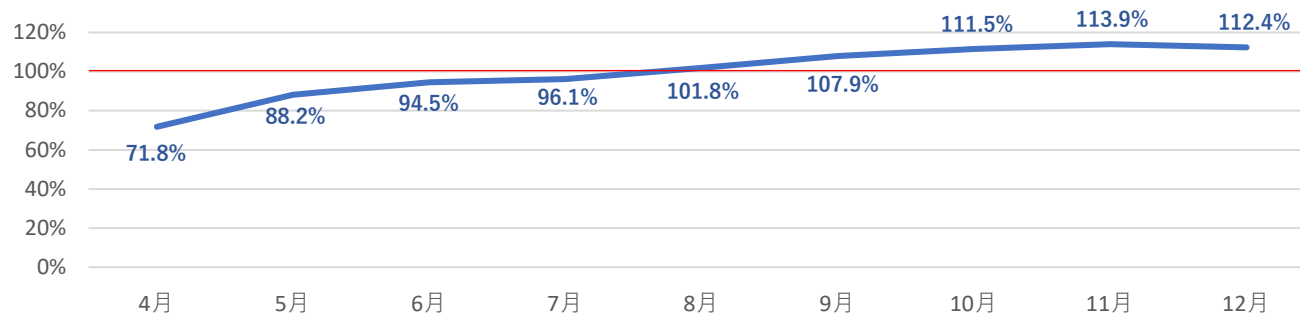
前年同月比較については、新型コロナウイルス感染症拡大に伴う休館や時短営業の影響により比較しにくい状況となりますが、売上高は緩やかに回復しております



昨年より「24時間型ジム」「365日型ジム」へ業態転換した6店舗（青森浜田店、富士伝法店、秋田広面店、桑名星川店、津藤方店、小倉駅前店）を集計しております

業態転換店舗の会員数の前年同期比較推移

売上高同様、会員数前年比較推移も緩やかに回復しております



〔 ウェルネス事業 -フィットネス- 〕

Electric(電気)Muscle(筋肉)Stimulation(刺激)による目のパーソナル『イーキュアレーション』

スマホ・PCの普及により「眼精疲労」「スマホ老眼」などの現代病が増えています。イーキュアレーションではEMSにより、目の疲れの回復やむくみの解消といった美容効果も期待できます。

2021年12月より「SDフィットネス24札幌白石店」「SDフィットネス365秋田広面店」にて導入しており、順次全国展開を予定

**SDフィットネスの館内安心宣言！館内における感染症対策を引き続き実施**

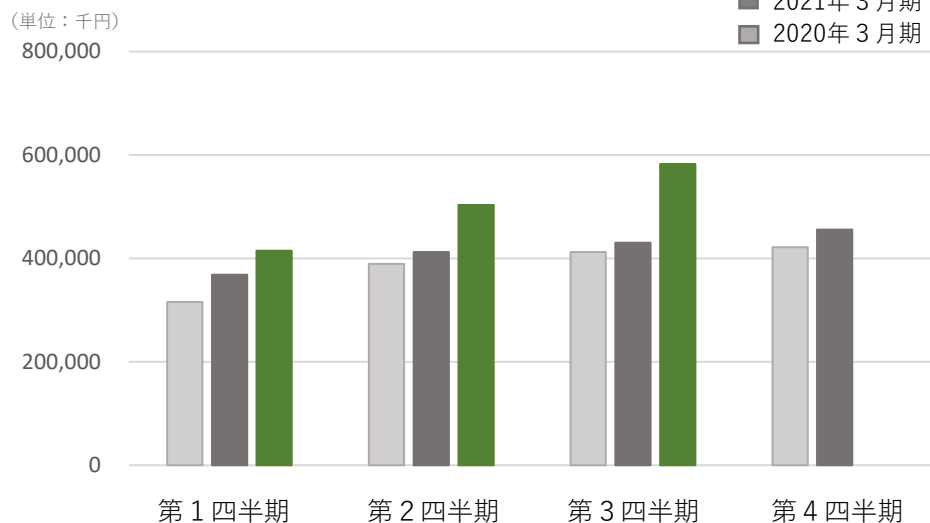
- ・手指消毒剤を増設
- ・自動換気や、施設のドア・窓・入口の開放による換気の徹底
- ・スタジオレッスンの参加定員を制限、他のお客様との間隔を確保
- ・スタジオレッスンの実施は20分以上間隔をあげ、除菌清掃の実施
- ・来館されるすべての方に検温・健康チェックを実施
- ・2時間に1回以上の定期清掃を実施、消毒の徹底
- ・飛沫感染対策ツールを設置

※SDフィットネスは、日本フィットネス産業協会(FIA)の定めた「運営ガイドライン」を遵守し、新型コロナウイルス感染防止対策を徹底しております。

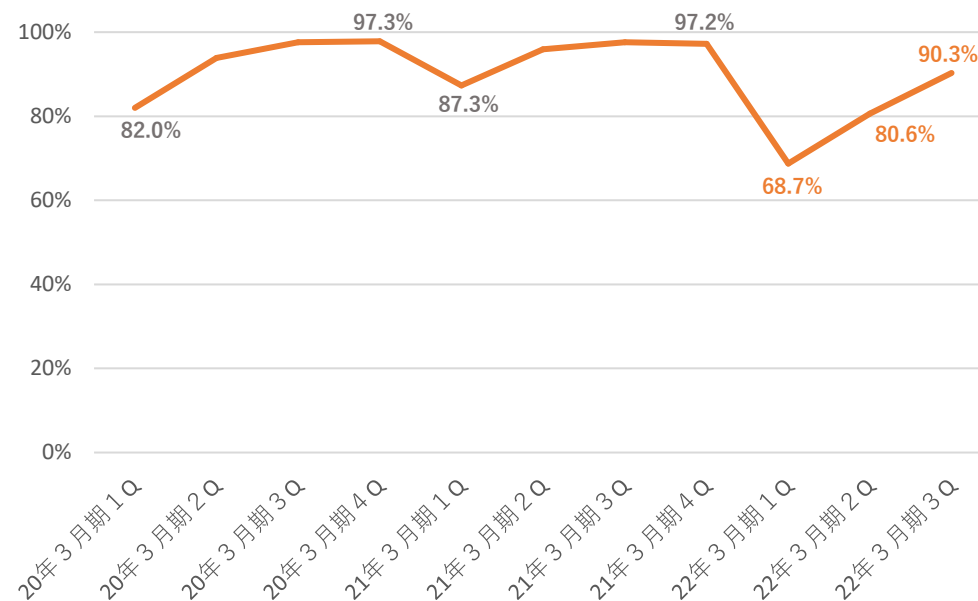
〔ウェルネス事業 - 保育・介護等 - 〕

保育は前期末より当期首にかけて開園した施設の園児定員充足率が増加したことにより売上が順調に推移し、介護も通所介護施設の利用自粛があるものの、昨年開業した障がい者施設のグループホーム、障がい者訪問サービスの需要が増え売上は増加した

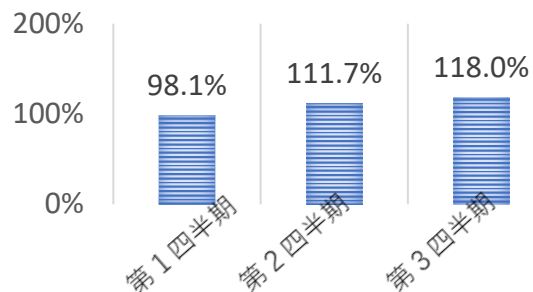
保育・介護等四半期別売上高比較 (3ヶ年)



園児定員充足率推移 (3ヶ年)



介護売上高比較 (前年同期)



ワクチン接種の普及と共に、通所介護施設の利用も戻りつつあり、新規開業の障がい者施設と障がい者訪問サービスの利用需要が増えている

保育施設は、2月から4月にかけて9園を開園したことにより、園児定員充足率は一時的に下がったものの、2Q、3Qと順調に推移し、充足率は90%台で推移しております

〔 クリエーション事業 - オンラインクレーンゲーム - 〕

有名ラーメン店「ラーメン山岡家」と期間限定でコラボフェアを実施 (2021.12.29-2022.01.31)



今後も期間限定コラボフェアを実施予定!

〔 その他事業 (EC事業) - Northern LABO - 〕

新聞広告を中心に、認知度アップ宣伝を展開。

商品名	媒体
ひとつちイカ飯&ココロほたて	スポーツ報知関西
ひとつちイカ飯&ココロほたて	定年時代
ひとつちイカ飯&ココロほたて	大糸タイムス
ひとつちイカ飯&ココロほたて	茨木新聞
ひとつちイカ飯&ココロほたて	毎日新聞
ひとつちイカ飯&ココロほたて	リビング新聞



食欲も高まるこれからの季節に!
“食の宝庫・北海道”からお家に直送!
北海道物産展でも人気のグルメから
流通の少ない地元の特産品まで豊富な品揃え

ご家庭の食卓に北海道から“美味しい”をお届けします。

ポイル毛ガニ 1kg 9,800円(税込) 北海道産	ズワイ脚 18,000円(税込) 2kg お歳暮やプレゼントに!	ズワイ姿 7,800円(税込) 1kg
いくら・数の子たらこセット 5,800円(税込) 3品	吟鮭 炙り焼き 3,700円(税込) 3袋	“本場 北海道森町”から ひとつちい いか飯 2,500円(税込) 3袋
秋鮭 味くらべセット 4,100円(税込) 北海道産	鮭三味 4,900円(税込) 北海道産	かごめ醤油漬け開き 4,300円(税込) 北海道産

SDフィットネスで頼んでお家に届く
北海道グルメセット! Northern LABO

実施期間 2021.12.15(水)迄

全国一律送料無料!
ご注文はフロントで承ります。
※北海道、沖縄県は別途送料がかかります。

〔 その他事業 (EC事業) - Northern LABO - 〕

昨年大好評だった、グリーンアスパラの先行予約を早期に開始！新商品のラインナップ増！

通販限定 ベルーナから特別なご案内です

北海道 名寄よりお取り寄せ!

極太 **甘みが違う!** グリーンアスパラ

やわらかい 栄養満点 獲れたて

産地の名寄は、アスパラ作付面積 **北海道No.1**

北海道一のアスパラ作付面積を誇る名寄は、高い山に囲まれた産地のため昼夜の寒暖差が激しく、アスパラの生育には、最も適した環境として知られています。名寄の肥沃な大地で獲れたグリーンアスパラは、大地からの栄養をたっぷり吸収しています。やわらかくて、とってもジューシーな「とにかく甘いグリーンアスパラ」をこの機会にぜひご賞味ください。

生産者直送特別価格 **先行予約スタート!!** 0月00日まで

「とにかく甘いグリーンアスパラ」たっぷり! 750g (ML混合)

3,300円 (税込) 通常送料1,200円 (税込) **全国送料無料**

0120-576-938

甘みがギュッとつまったアスパラを皆様にも!!

ご担当者からのおすすめポイント!

- ① 何もつけなくても美味しい!
- ② 柔らかくて食感が抜群!
- ③ 焼いても茹でも美味しい!

美味しきアツプ! おすすめレシピをご紹介!

お客様からのお喜びの声!

先行予約スタート!!

生産者直送特別価格

とにかく甘いグリーンアスパラ

750g **3,300円** オフター200円

全国送料無料

ご注文方法

0000-000-000

0000-000-000

ハガキ



濃厚なイカと鮮烈な辛さが病み付きに!

お申込開始日 **本日より1週間**

函館産 **山わさみ入** **するめいか** **醤油漬**

イカの町として知られる函館より北海道産のすめいかと山わさみを醤油漬けにしたご飯のお供、酒の肴にも人気の逸品をご紹介します。北海道の家庭では、おろした山わさびにお醤油をかけてごはんの薬味にしたり、ごはんのおかずにして楽しんでいただきます。ピリッとした風味と濃厚なイカの味をお楽しみください。

初回限定特別価格

A お試し 3袋セット **2,480円** (税込) 送料 550円

B お得な 5袋セット **3,680円** (税込) 送料 無料

●お申し込みはお電話で ●受付時間 9:00~18:00

050-0000-0000

北の食品研究所 SDエンターテイメント株式会社

北海道直送

●内容量: 1袋140g入り ●賞味期限: 製造より冷蔵20日 ●開封後はお早めにお召し上がりください。冷蔵保存が可能です。

2022年3月期

事業ビジョン

対処すべき課題

1. 事業収益力の回復・強化

新型コロナウイルス感染症の影響により社会環境が不安定・不透明な状況となっておりますが、その状況下においても着実に事業を継続するため、安定的な財務基盤の回復は当社の喫緊の課題と認識しております。2021年3月期において悪化した自己資本の早期回復に向けて、収益力のある事業をより強化するとともに、収益力の低下している事業においては業態転換等によるコスト構造の見直しを進めるとともに、ウィズコロナにおける「安心・安全」でお客様の多様なニーズを捉えた価値あるサービスの開発と、機動的で魅力のある販促企画、キャンペーンを通じて事業収益力を高めてまいります。

2. 新サービスの構築

新型コロナウイルス感染拡大により非対面サービスへのニーズが高まっており、当社においてもEC事業（Webサイトでの販売事業等）を本格化し、PB（プライベートブランド）商品の開発や事業基盤でもある「北海道産」商品の提供など、ニーズの変化に対応した商品やサービスの充実を図ってまいります。また、フィットネス事業においては、「非対面・非接触・三密回避の強化（顔認証システムや混雑状況確認システムの導入、レッスン予約のオンライン化など）」や「販売チャンネルのデジタル化（EC販売・オンライン入会手続の導入）」など、より安心してご利用いただける環境とサービスを構築してまいります。

3. 優秀な人材の確保と育成

今後の事業拡大のためには、優秀な人材の確保及び育成が必要不可欠であると認識しております。社内コミュニケーションの活性化や教育体制・評価制度の整備によって人材の定着を促し、社員ひとりひとりが起業家精神を持って、新規事業へのチャレンジを行うことで個々の能力底上げを推進するとともに、積極的な採用活動を通じて、当社グループの企業理念・風土に合致した優秀な人材の確保を進めてまいります。

4. 新型コロナウイルス感染症への対応

当社グループは、お客様、取引先、従業員の安全を最優先と考え、各店舗における「施設内安心宣言」により安心してご利用いただける環境づくりと、従業員の体調管理の徹底、出張の制限や勤務形態の見直し、Web会議の導入など、感染予防・感染拡大の防止に努めております。今後におきましても、引き続き新型コロナウイルス感染症の感染拡大に伴う事業活動への影響を注視するとともに、想定外のリスクや不測の事態を想定し、経営環境の変化に臨機応変に対応できる体制の構築を図ってまいります。

免責事項

本資料は、当社の企業説明に関する情報の提供を目的としたものであり、当社が発行する有価証券の投資を勧誘することを目的としたものではありません。

本資料に記載された意見や予測等は、資料作成時点の当社の判断であり、その情報の正確性・完全性を保証または約束するものではなく、今後、予告なしに変更されることがありますので予めご了承ください。